



## Attraktive Bürofläche am Helene-Weigel-Platz in Marzahn

Helene-Weigel-Platz 13, 12681 Berlin

Marzahn / Hellersdorf

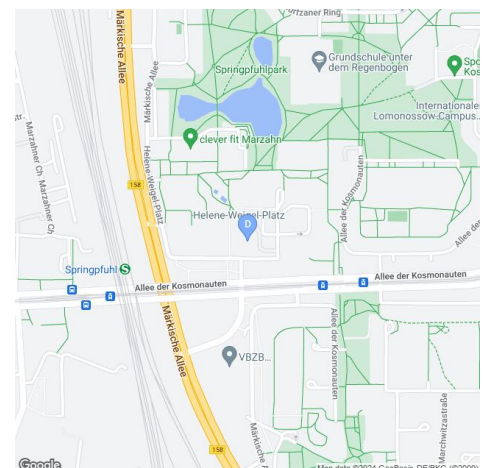
<b>Lage im Haus:</b>	1. Obergeschoss
<b>Gewerbefläche:</b>	112,61 m <sup>2</sup>
<b>Miete netto/kalt:</b>	1.463,93 € (pro Monat)
<b>Vertragsdaten</b>	
<b>Verfügbar ab:</b>	sofort
<b>Kaution:</b>	6.722,06 € (Bürgschaft möglich)

<b>Endenergie Wärme</b> (kWh/m <sup>2</sup> *a):	167
<b>Endenergie Strom</b> (kWh/m <sup>2</sup> *a):	22
<b>Ausweisart</b>	Verbrauch
<b>Primärenergieträger</b>	Fernwärme

189,0 kWh/(m<sup>2</sup>\*a)



**Ansprechpartner**  
 Gewerbeimmobilien degewo AG  
 Mehrower Allee 52, 12687 Berlin  
 030 26485-2888  
 Email: [gewerbe@degewo.de](mailto:gewerbe@degewo.de)



### Ausstattung

Baujahr: 1984, Aufzug, behindertenfreundlich, erweiterter Hausmeisterdienst, Feuerlöscher, Zentralheizung






### Beschreibung

Das Gewerbeobjekt befindet sich in der Nachbarschaft der Springpfuhl Passage und dem Rathaus von Marzahn. Wir vermieten hier attraktive helle Büroräume in zentraler und verkehrsgünstiger Lage am Helene-Weigel-Platz in Marzahn. Es besteht eine sehr gute Verkehrsanbindung. Parkmöglichkeiten für Kunden und Mitarbeiter befinden sich unmittelbar neben der Passage. Die Räumlichkeit verfügt über weiße stabile Einbauschränke und eine gute Beleuchtung. Der große Büroraum wurde vom Vormieter abgeteilt, so dass nun 2 Büroräume zur Verfügung stehen. Wir freuen uns über Ihre Anfrage über das Kontaktformular.

### Umfeld/Lage

Am „Springpfuhl“ liegt die Wiege der Großsiedlung Marzahn. In der Marchwitzastraße wurde 1977 der Grundstein für das erste Haus gelegt. Optisch ist das Gebiet um den Springpfuhl weithin sichtbar durch die drei Doppelhochhäuser. Inmitten der Hochhäuser befinden sich das Rathaus von Marzahn/ Hellersdorf, ein großes Ärztehaus, die Springpfuhl- Passage, eine Schwimmhalle sowie neu errichtete Einkaufsmöglichkeiten. Vom S-Bahnhof Springpfuhl benötigen Sie nur knapp eine halbe Stunde in die City. Direkt am Springpfuhl entlang verläuft die Landsberger Allee, über die man sehr schnell in die Innenstadt gelangt. Auch die B1/B5 und der Berliner Ring sind sehr nahe gelegen.

### Verkehrsanbindung

-  S-Bahn ca 4 Min zu Fuß
-  U-Bahn ca 10 Min mit dem Auto
-  Bus 4 Min fußläufig
-  Flugplatz 21 km / 31 Min mit dem Auto
-  Autobahn 16 km / 19 Min mit dem Auto
- Entfernung zum Stadtzentrum: 12 km / 30 Min mit dem Auto

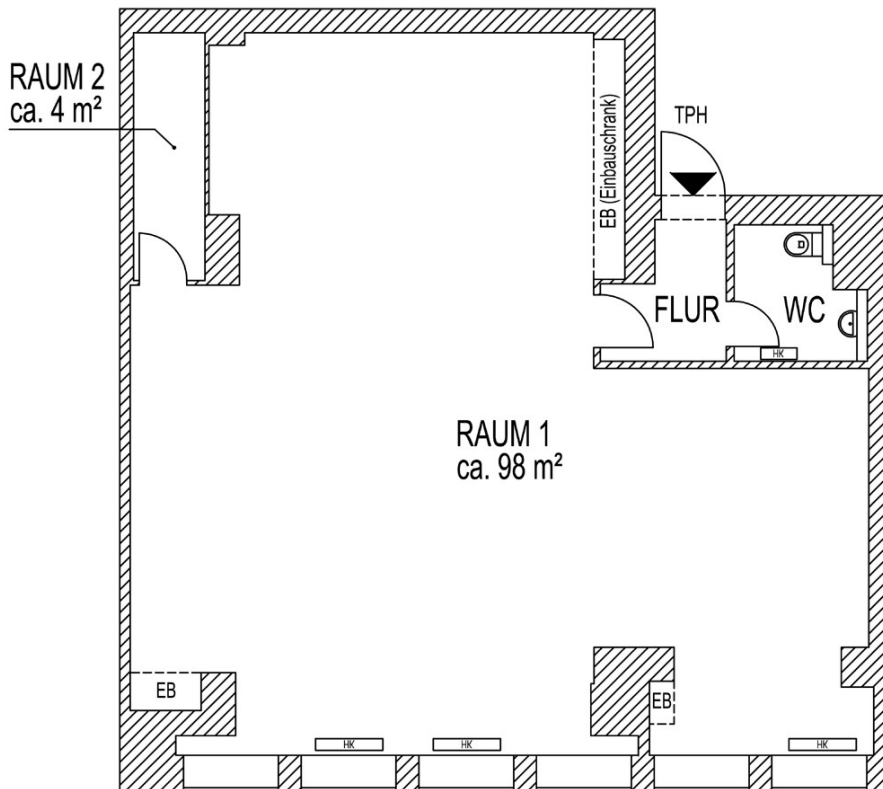
### Miete pro Monat

	EUR/m <sup>2</sup>	Betrag in EUR
<b>Nettokaltmiete Hauptfläche</b>	13,00	1.463,93
<b>Betriebskosten kalt</b>	2,83	319,00
<b>Betriebskosten warm</b>	0,89	100,00
<b>Miete gesamt netto</b>		<b>1.882,93</b>
zzgl. MwSt. z.Z. 19%		357,76
<b>Miete brutto</b>		<b>2.240,69</b>

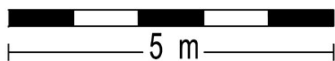


degewo

1400\_40062\_0104\_B01  
Helene-Weigel-Platz 13, 12681 Berlin  
1. Obergeschoss  
Nutzfläche: ca. 110 m<sup>2</sup>  
durchschn. Raumhöhe: 2.50 m



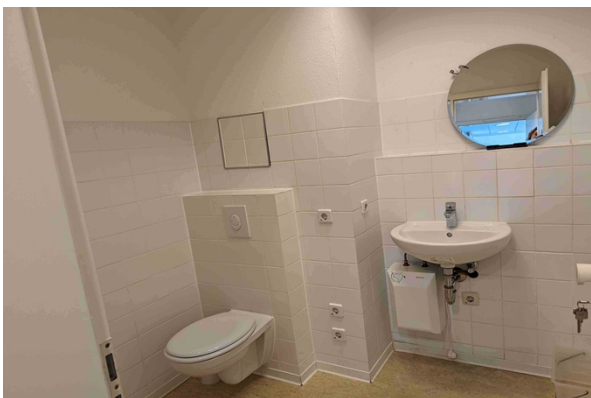
Helene-Weigel-Platz



### Umfeld



### Innenaufnahmen



Kundencenter Gewerbe  
degewo AG  
Potsdamer Straße 60, 10785 Berlin  
Tel.: 0049 30 26485-2888  
Fax: 0049 30 26485-2805

Sprechzeiten  
Mo., Di., Do 9.00 – 18.00 Uhr  
Mittwoch geschlossen  
Fr. 10.00 – 14.00 Uhr  
[www.degewo.de](http://www.degewo.de)