



Erstbezug nach Neubau-Dies könnte Ihre neue Praxis sein!
Bohnsdorfer Weg 115, 12524 Berlin
Köpenick

Lage im Haus: Erdgeschoss
Gewerbefläche: 152,71 m²
Miete netto/kalt: 2.290,65 € (pro Monat)

Vertragsdaten
Verfügbar ab: ca. August 2025
Kaution: 9.802,24 € (Bürgschaft möglich)

Energiekennwert noch offen
Ausweisart noch offen
Primärenergieträger vorauss. Fernwärme

Ansprechpartner
Frau Silex
Mehrower Allee 52, 12687 Berlin
030 26485-2814
Email: jessica.silex@degewo.de

Ausstattung

Das Mietobjekt wird nutzerneutral im Rohbaufertiggestellt. Der Innenausbau ist individuell verhandelbar.

Beschreibung

Die Praxis wird sich im Erdgeschoss eines Wohnhauses befinden und einen vom Wohnhaus unabhängigen Eingang haben. Die Raumaufteilung im beigefügten Grundriss ist beispielhaft und kann unter Beachtung statischer Vorgaben und Vorgaben zu Strangverläufen den jeweiligen Anforderungen entsprechend angepasst werden.

Umfeld/Lage

Im Süden des Bezirkes Treptow-Köpenick gelegen, zeichnet sich Altglienicke durch seine unterschiedlichen Bauweisen (z.B. Einfamilien- und Reihenhaussiedlungen und Neubaugebiete) aus. Die Anbindung an den öffentlichen Nahverkehr und die Stadtautobahn ist sehr gut: Die A 113 und gleich mehrere S-Bahnlinien führen direkt ins Zentrum und ins Berliner Umland. Auch der Flughafen Schönefeld befindet sich in unmittelbarer Nähe.

Verkehrsanbindung



S-Bahn 15 Min zu Fuß



Bus ca. 4 Min zu Fuß



U-Bahn 4,96 km/ca. 11 Min mit dem Auto



Flugplatz 8,6 km / 15 Min mit dem Auto

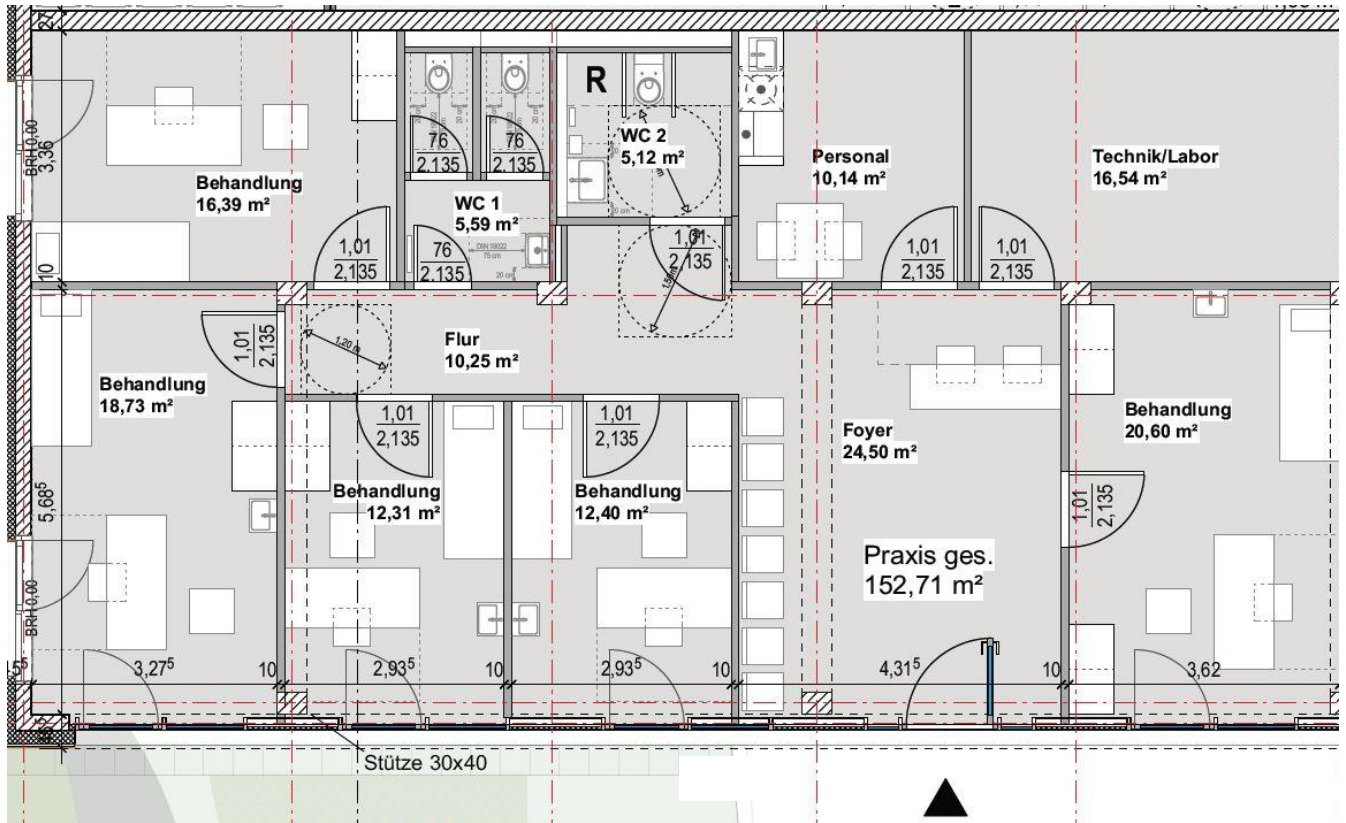


Autobahn 7,25 km / 12 Min mit dem Auto

→ Entfernung zum Stadtzentrum: 21,8 km / 34 Min mit dem Auto

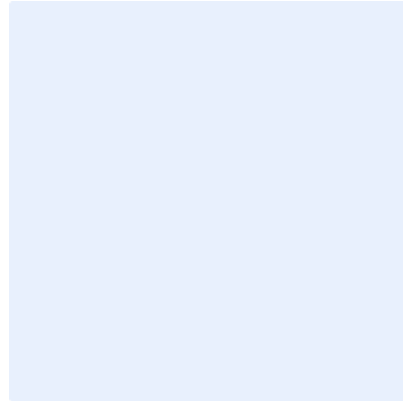
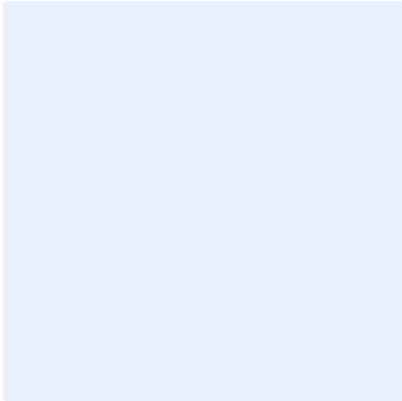
Miete pro Monat

	EUR/m ²	Betrag in EUR
Nettokaltmiete Hauptfläche	15,00	2.290,65
Betriebskosten kalt	1,87	285,57
Betriebskosten warm	1,11	169,51
Miete gesamt netto		2.745,73
zzgl. MwSt. z.Z. 19%		521,69
Miete brutto		3.267,41

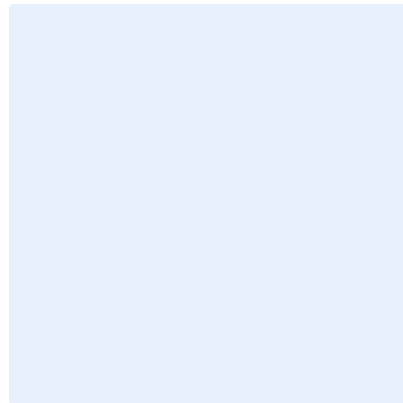


Die dargestellte Möblierung stellt nur ein Beispiel dar. Sie ist nicht im Vermietungsumfang enthalten. Die Fläche wird unmöbliert vermietet.

Umfeld



Innenaufnahmen



Gewerbeimmobilien
degewo AG
Potsdamer Straße 60, 10785 Berlin
Tel.: 0049 30 26485-2888
Fax: 0049 30 26485-2805

Sprechzeiten
Mo., Di., Do 9.00 – 18.00 Uhr
Mittwoch geschlossen
Fr. 10.00 – 14.00 Uhr
www.degewo.de